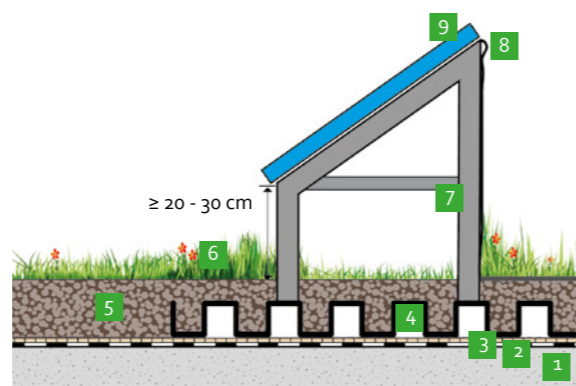
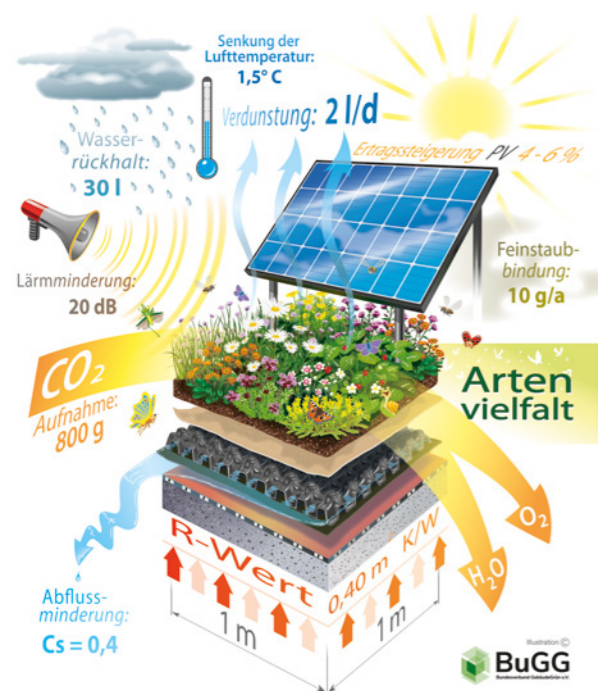


Vorteile des Solargründachs

- Klimaschutz und Klimawandelanpassung
- Schutz der Dachabdichtung vor Extremtemperaturen, Hagel und Sturm
- Keine Dachdurchdringung bei auflastgehaltene Systemen
- Mögliche Ertragssteigerung durch Verdunstungskühlung und Begrünung
- Regenwasserrückhalt und Abflussverzögerung: Überflutungsvorsorge
- Lebensraum für Tiere: Artenschutz, Biodiversität



- | | |
|--|--|
| 1 Geeignete Unterkonstruktion | 5 Substrat |
| 2 Wurzelfeste Dachabdichtung | 6 Vegetation |
| 3 Schutzvlies | 7 Modulaufständerung (verbunden mit Auflastplatte) |
| 4 Auflastplatte (mit Wasserspeicher- und Dränfunktion), verbunden mit Modulaufständerung | 8 Elektroleitung und Kabelkanal |
| | 9 Solarmodul |

Abb.: Schematische Darstellung eines auflastgehaltenen Solargründach-Aufbaus (hersteller- und systembedingte Abweichungen möglich). Quelle: BuGG



Impressum

Benutzerhinweise

Die vorliegende Fachinformation des Bundesverband GebäudeGrün e.V. (BuGG) ist als Zusammenfassung praxisorientiertes Grundlagenwissen gedacht, ohne Anspruch auf Vollständigkeit. Sie stellt kein neues Regelwerk dar, sondern bietet eine Handreichung zu bereits existierenden Richtlinien, Normen oder Gesetzen. Durch die Anwendung der Fachinformation entzieht sich niemand der Verantwortung für eigenes Handeln. Jeder handelt insoweit auf eigene Gefahr.

Copyright

Alle Rechte vorbehalten. Das Werk ist urheberrechtlich geschützt. Ohne ausdrückliche Genehmigung der Herausgeber ist jede Verwertung, die über die engen Grenzen des Urheberrechtes hinausgeht, unzulässig und strafbar. Dies gilt insbesondere für Vervielfältigungen, Übersetzungen, Mikrorverfilmungen sowie die Speicherung in elektronischen Systemen.

© 02/2025 Bundesverband GebäudeGrün e.V. (BuGG)

Alle Fotos und Abbildungen

Bundesverband GebäudeGrün e.V. (BuGG)



Albrechtstraße 13
10117 Berlin
Tel. +49 30 40054102
Fax +49 681 9880572
E-Mail: info@bugg.de
www.gebaeudegruen.info

BuGG-Fokus "Solargründach"
Stand 02/2025

BuGG-Fokus „Solargründach“

Auszüge aus der BuGG-Fachinformation
"Solargründach"



Die wichtigsten Grundsätze zum Solar-Gründach

Erfolgsfaktoren Solar-Gründach

Für die nachhaltige Umsetzung von Solar-Gründächern sind folgende Grundsätze zu beachten:

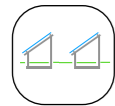
- Vermeidung der Verschattung der Solar-Module
- Aufstellung der Module und Modulreihen so, dass eine Instandhaltung gut möglich ist
- Regelmäßige, fachgerechte Instandhaltung (Pflege und Wartung)
- Frühzeitige Kommunikation und Abstimmung der beteiligten Gewerke
- Bevorzugte Verwendung auflastgehaltener Systeme (0 – 5° Dachneigung), um Dachdurchdringungen zu vermeiden.

Vermeidung von Verschattungen durch Pflanzenaufwuchs

- Ausreichend großer Abstand zwischen Substratoberfläche und Modulunterkante von mindestens 20 – 30 cm. Je nach gewählter Pflanzenauswahl sollte der Abstand ggf. noch größer sein
- Verwendung geeigneter Pflanzen mit niedrigem Wuchs und dichtem Flächenschluss
- Geringe Substrathöhe vor den Solar-Modulen, um höher wüchsige Arten auszuschließen. Ggf. Mindestauflast zur Standsicherung beachten

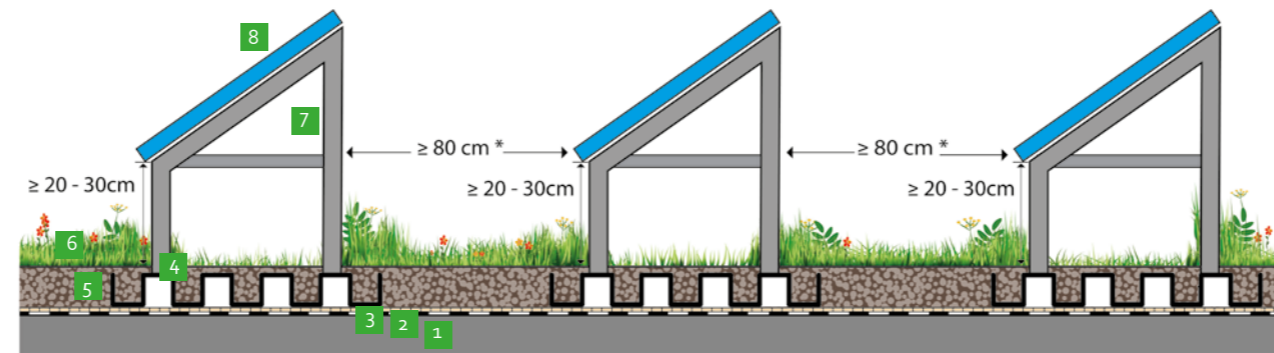
Substrathöhe

Die Vegetationstragschicht kann durchgehend auf gleicher Aufbauhöhe von etwa 8 – 10 cm, abhängig von Begrünungsart, Vegetationsziel und zu erzielender Mindestauflast (bei auflastgehaltenen Systemen) über die komplette Dachfläche eingebaut werden. Oder wird wellenförmig mit 6 – 15 cm Einbauhöhe so modelliert, dass vor den Solar-Modulen weniger Substrat liegt, als unter den Modulen.



Süd-Ausrichtung

- | | |
|--|----------------------|
| 1 Geeignete Unterkonstruktion | 5 Substrat |
| 2 Wurzelfeste Dachabdichtung | 6 Vegetation |
| 3 Schutzvlies | 7 Modulaufständerung |
| 4 Auflastplatte (mit Wasserspeicher- und Dränfunktion), verbunden mit Modulaufständerung | 8 Solarmodul |

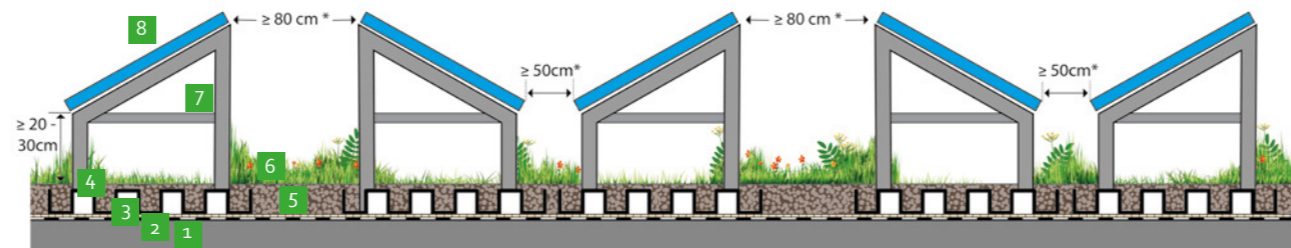


* Empfehlung für ausreichend breite Instandhaltungswege. Ggf. größere Reihenabstände zur Vermeidung der gegenseitigen Verschattung notwendig

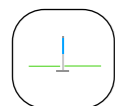


Ost-West-Ausrichtung

- | | |
|--|----------------------|
| 1 Geeignete Unterkonstruktion | 5 Substrat |
| 2 Wurzelfeste Dachabdichtung | 6 Vegetation |
| 3 Schutzvlies | 7 Modulaufständerung |
| 4 Auflastplatte (mit Wasserspeicher- und Dränfunktion), verbunden mit Modulaufständerung | 8 Solarmodul |



* Empfehlung für ausreichend breite Instandhaltungswege.



Senkrechte Ausrichtung

- | | |
|--|----------------------|
| 1 Geeignete Dachkonstruktion | 5 Substrat |
| 2 Wurzelfeste Dachabdichtung | 6 Vegetation |
| 3 Schutzvlies | 7 Modulaufständerung |
| 4 Auflastplatte (mit Wasserspeicher- und Dränfunktion), verbunden mit Modulaufständerung | 8 Solarmodul |

