

greencity WALL

VERTIKALE VIELFALT



von der freistehenden, begrünten Wand zur Fassadenbegrünung
mit maximaler Biodiversität

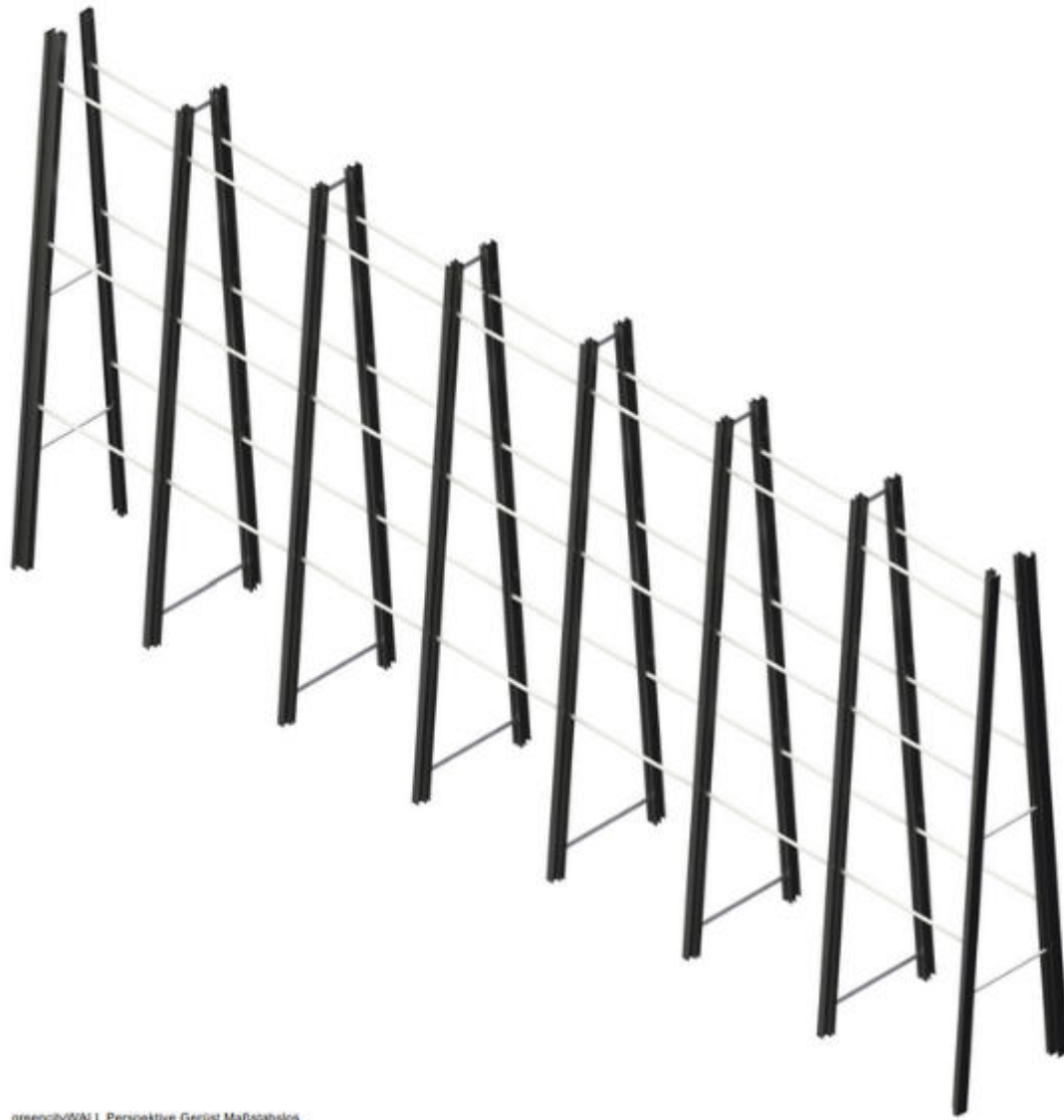
die freistehende Wand



Aufbau



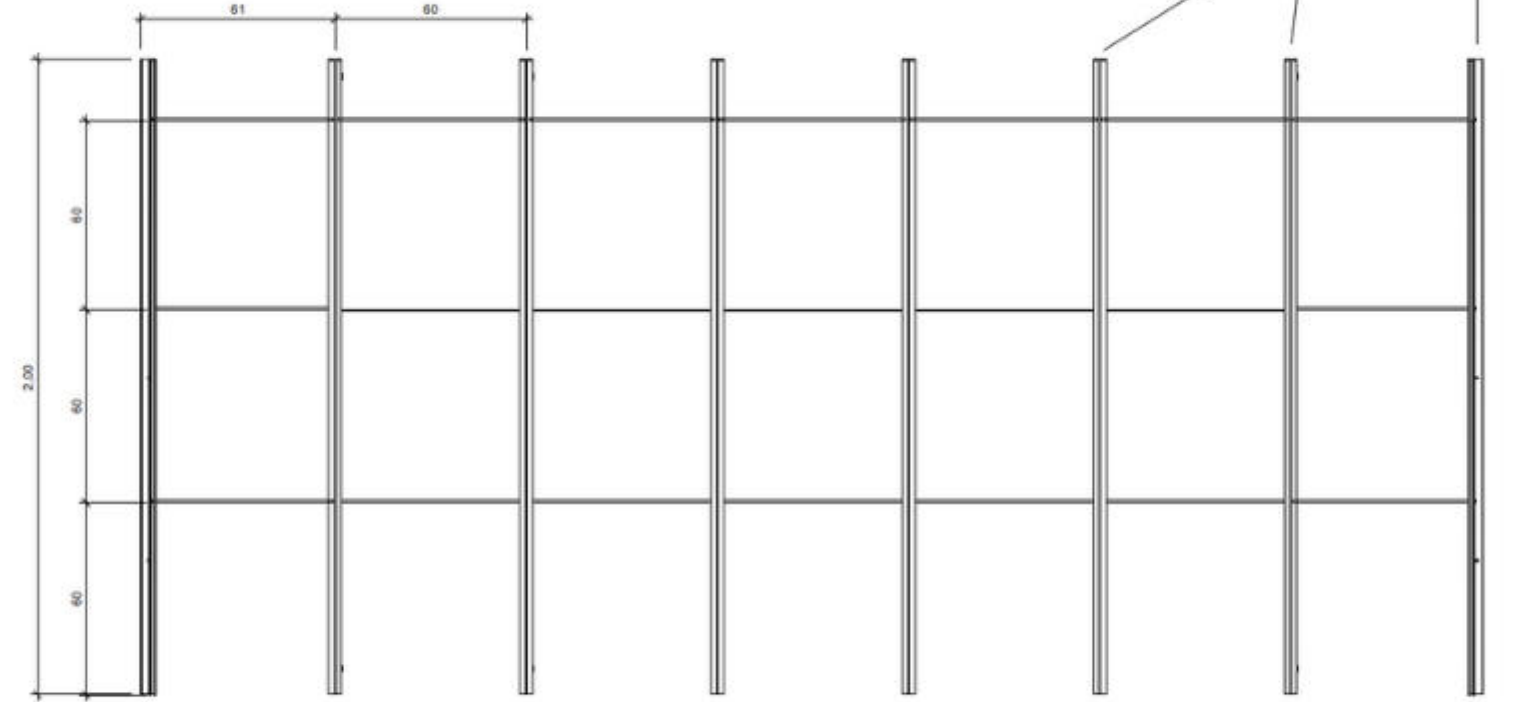
Aluminium-Unterkonstruktion



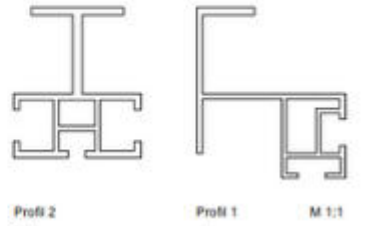
greencityWALL Perspektive Gerüst Maßstablos



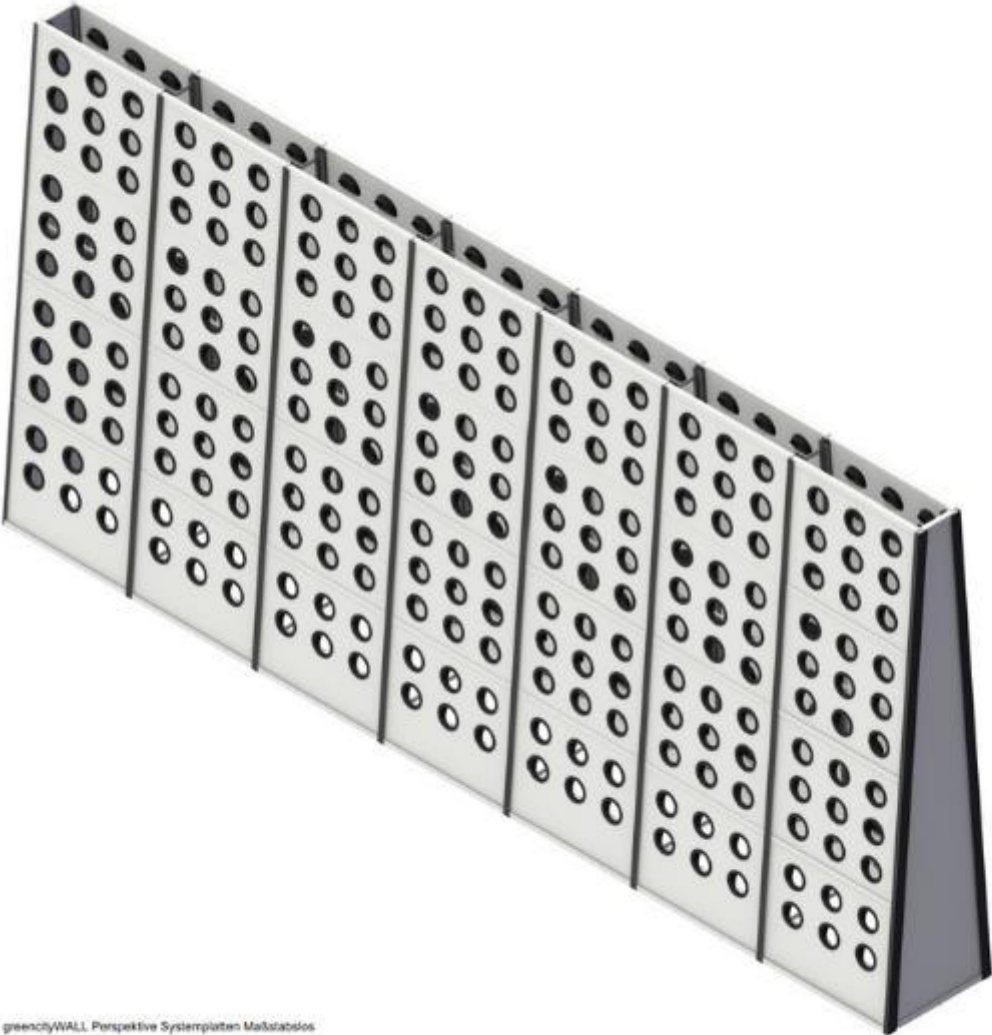
greencityWALL Schnitt Gerüst M 1:10



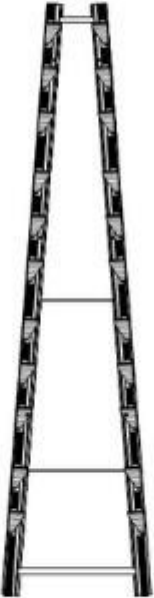
greencityWALL Ansicht Gerüst M 1:10



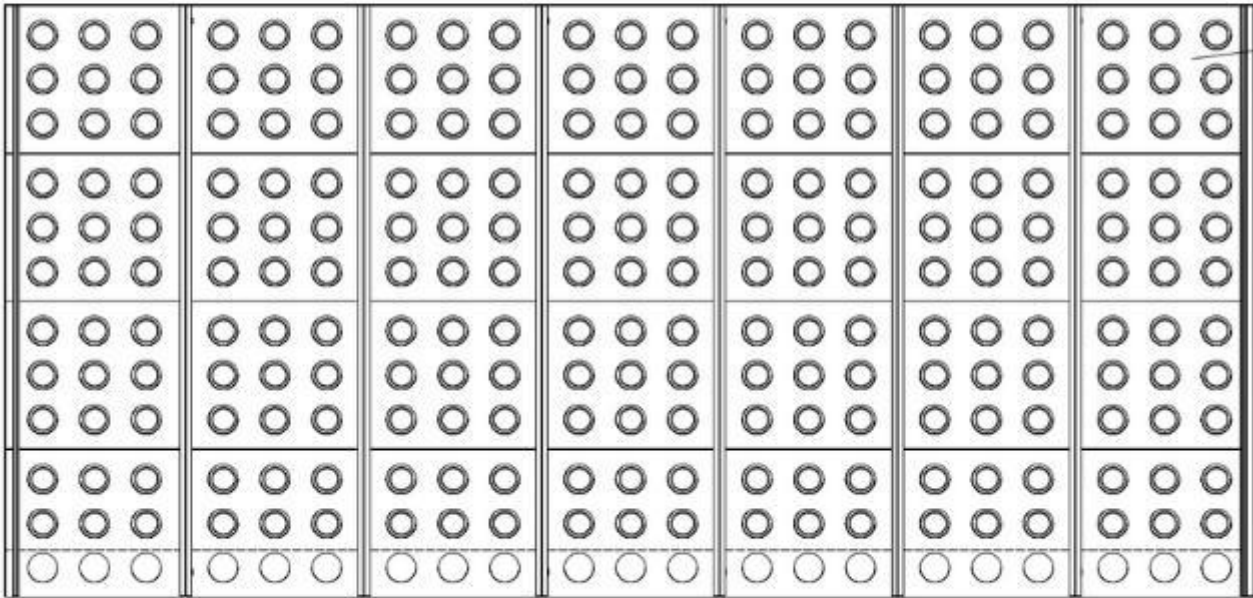
Lochplatten mit Pflanzbechern



greencyWALL Perspektive Systemplatten Maßstablos



greencyWALL Schnitt Systemplatten M 1:10



greencyWALL Systemplatte mit Pflanzschutzböcher (PLB)

greencyWALL Ansicht Systemplatten M 1:10

Pflanzloch Fronten



Blechfront (Alu/Stahl)



Systemplatten

Pflanzlochschutzbecher (PLB)





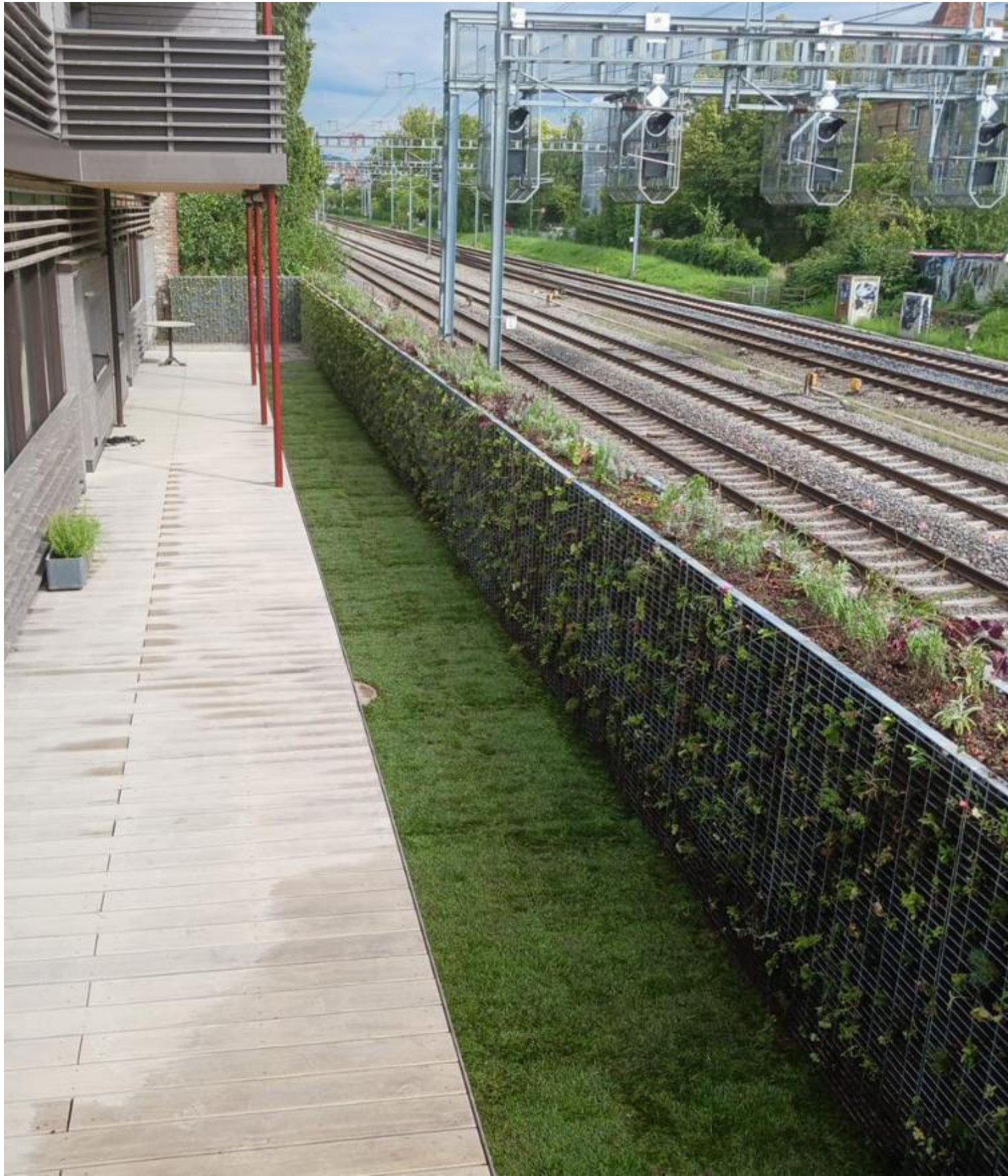




Pflanz-Roste









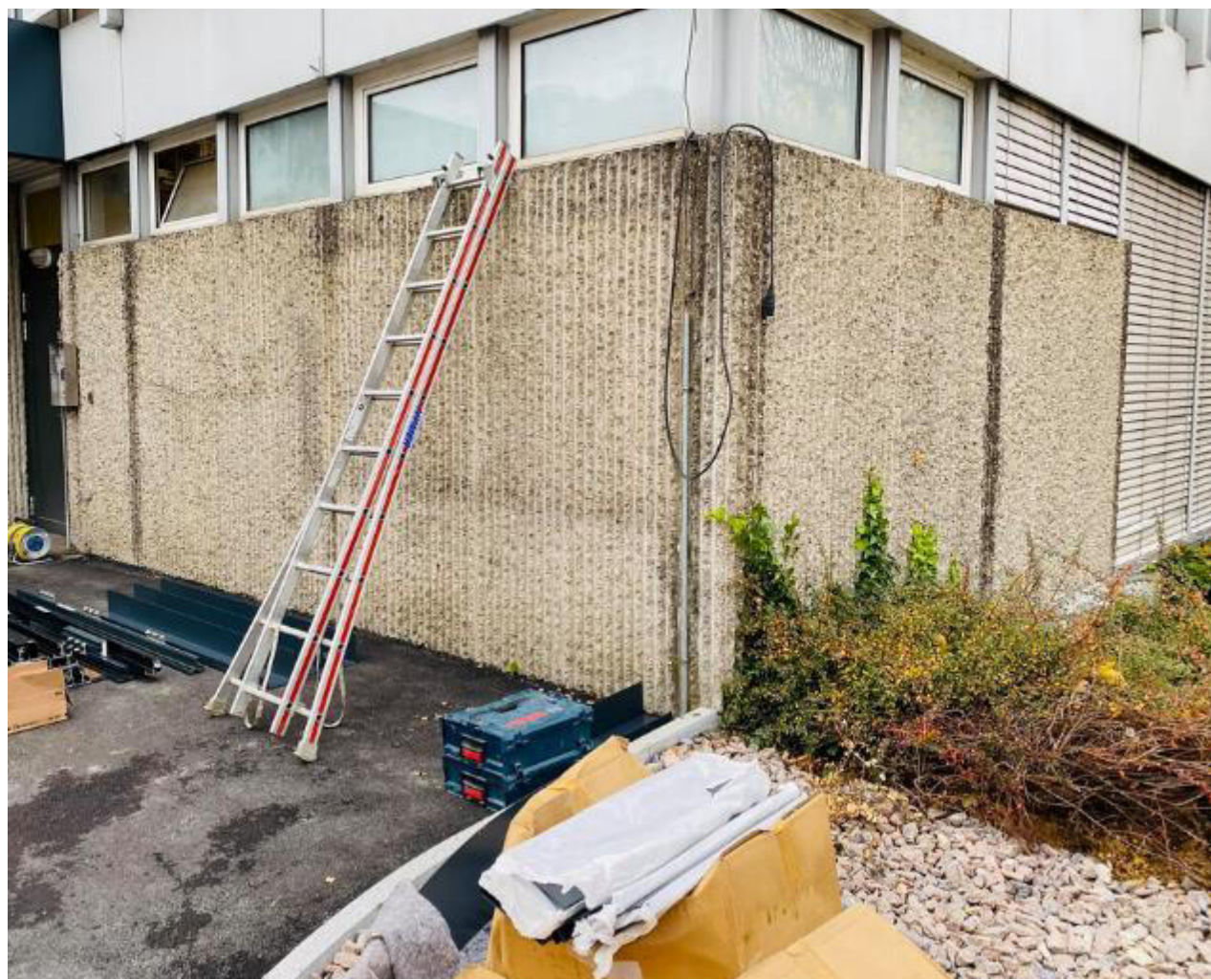
Bewässerung

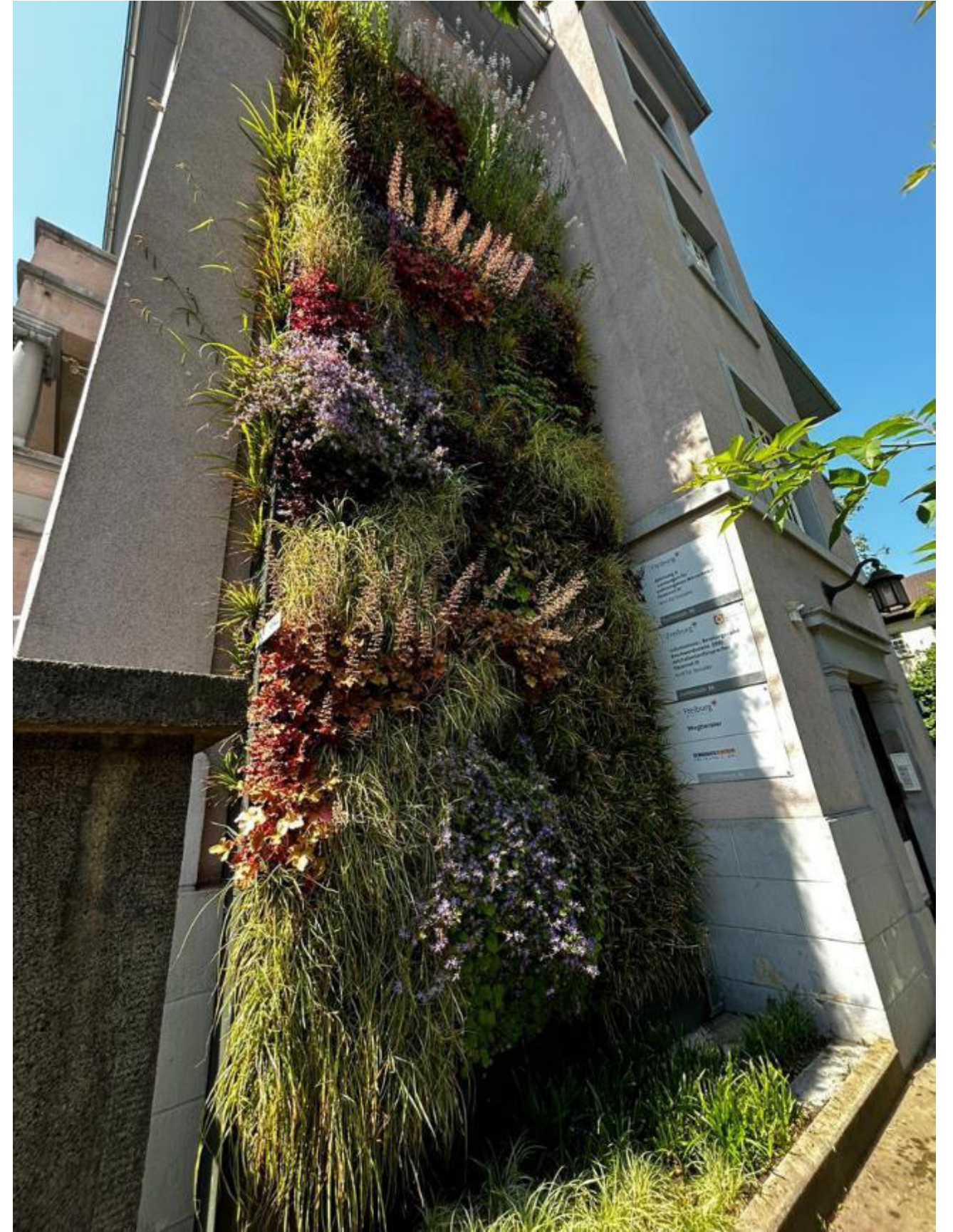
<https://www.amazon.de/Gardena-Plus-C1030-Zeitschaltuhr-Bew%C3%A4sserung/dp/B002VED4RO>



Fassadenbegrünung







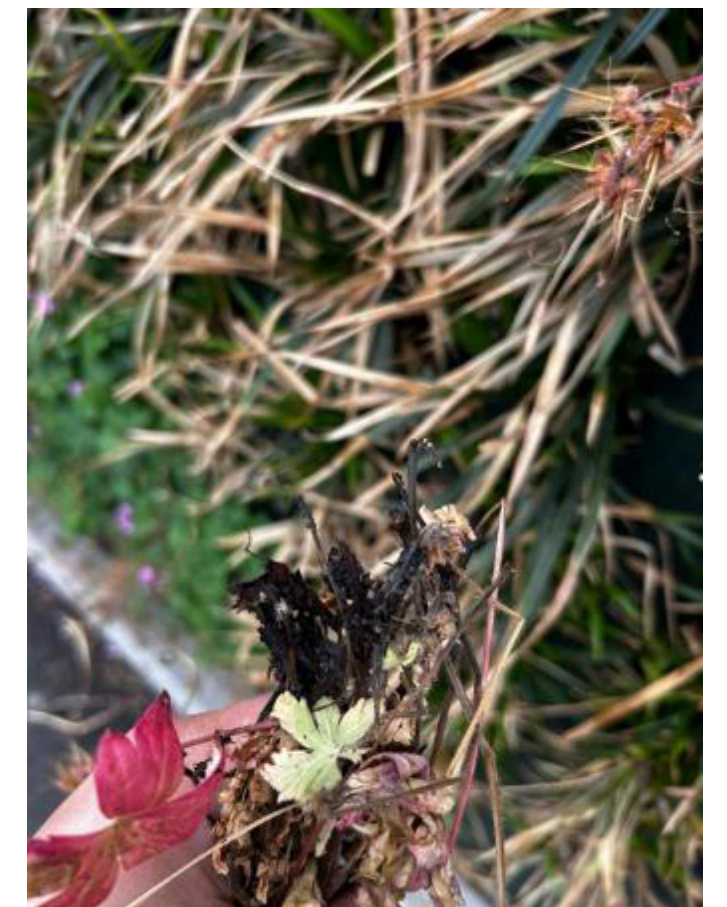


Instandhaltung

Grundsätzlich: ohne Pflege funktioniert es nicht

4-6 Pflegedurchgänge im Jahr; Hauptaugenmerk auf Bewässerung

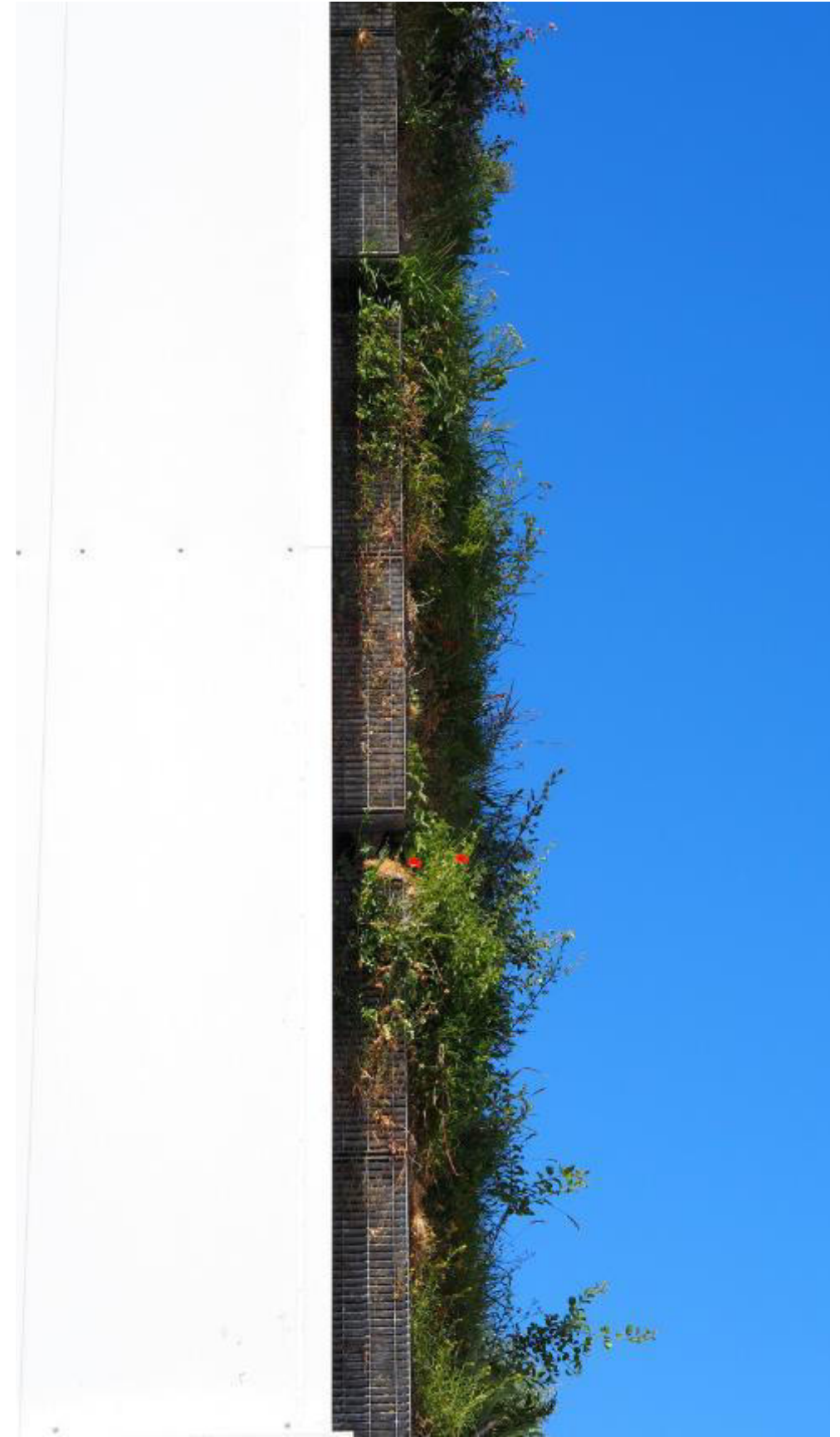
Im Winter ~1x im Monat durchdringend bewässern im frostfreien Bereich



Birkenmeier Industriefassade

Niederrimsingen





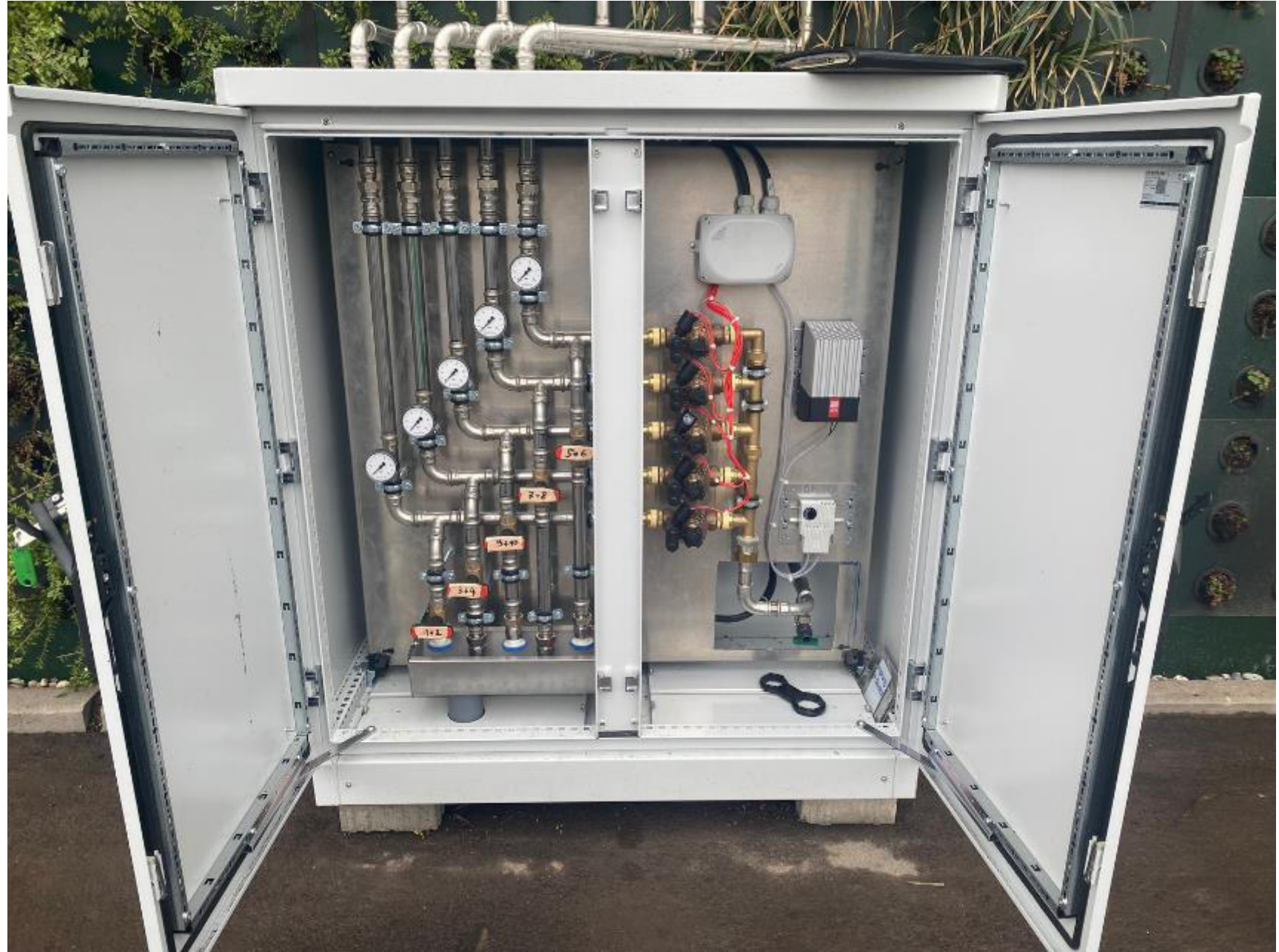


Daimler Truck

Gaggenau





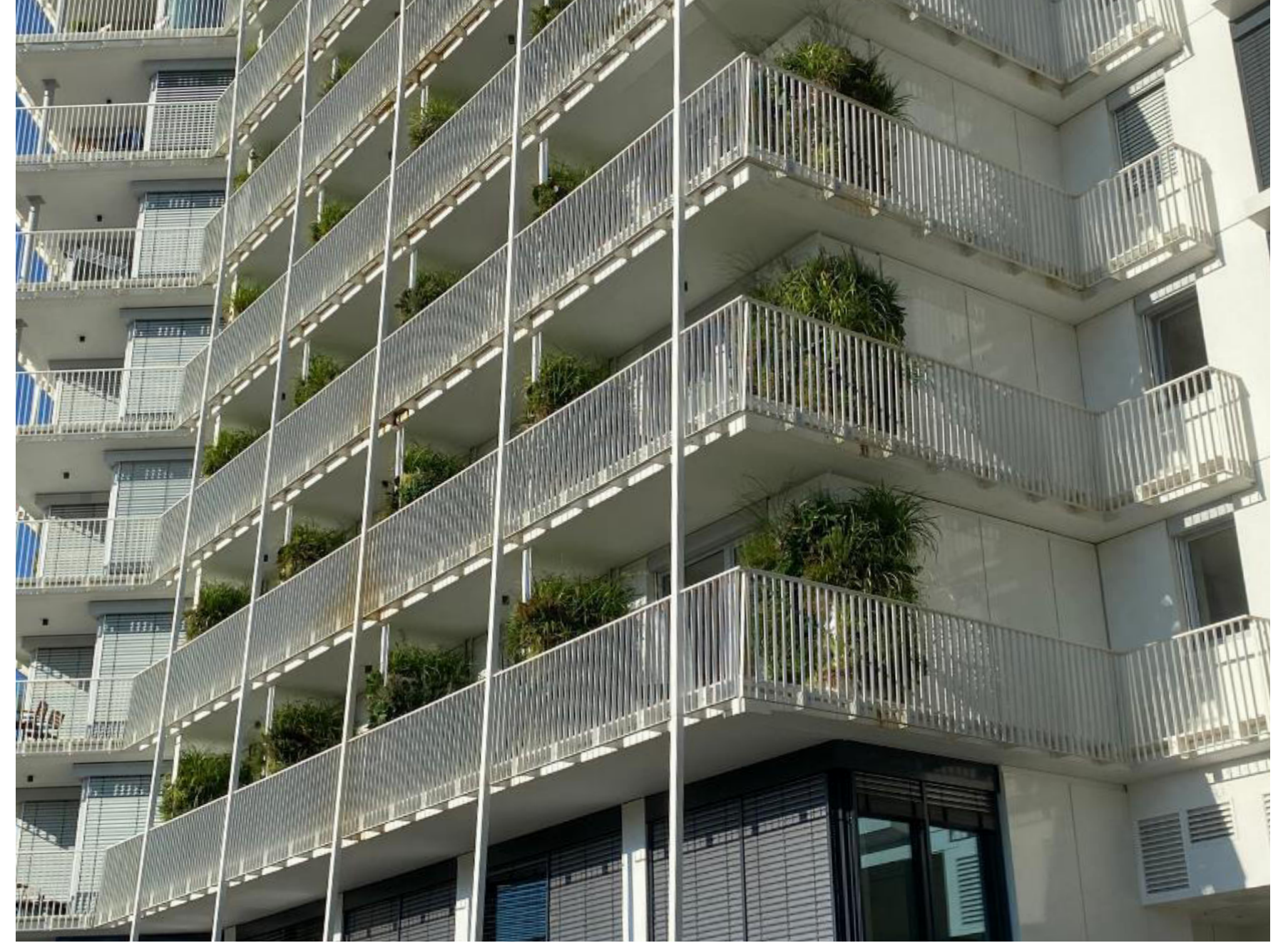




Green City Tower

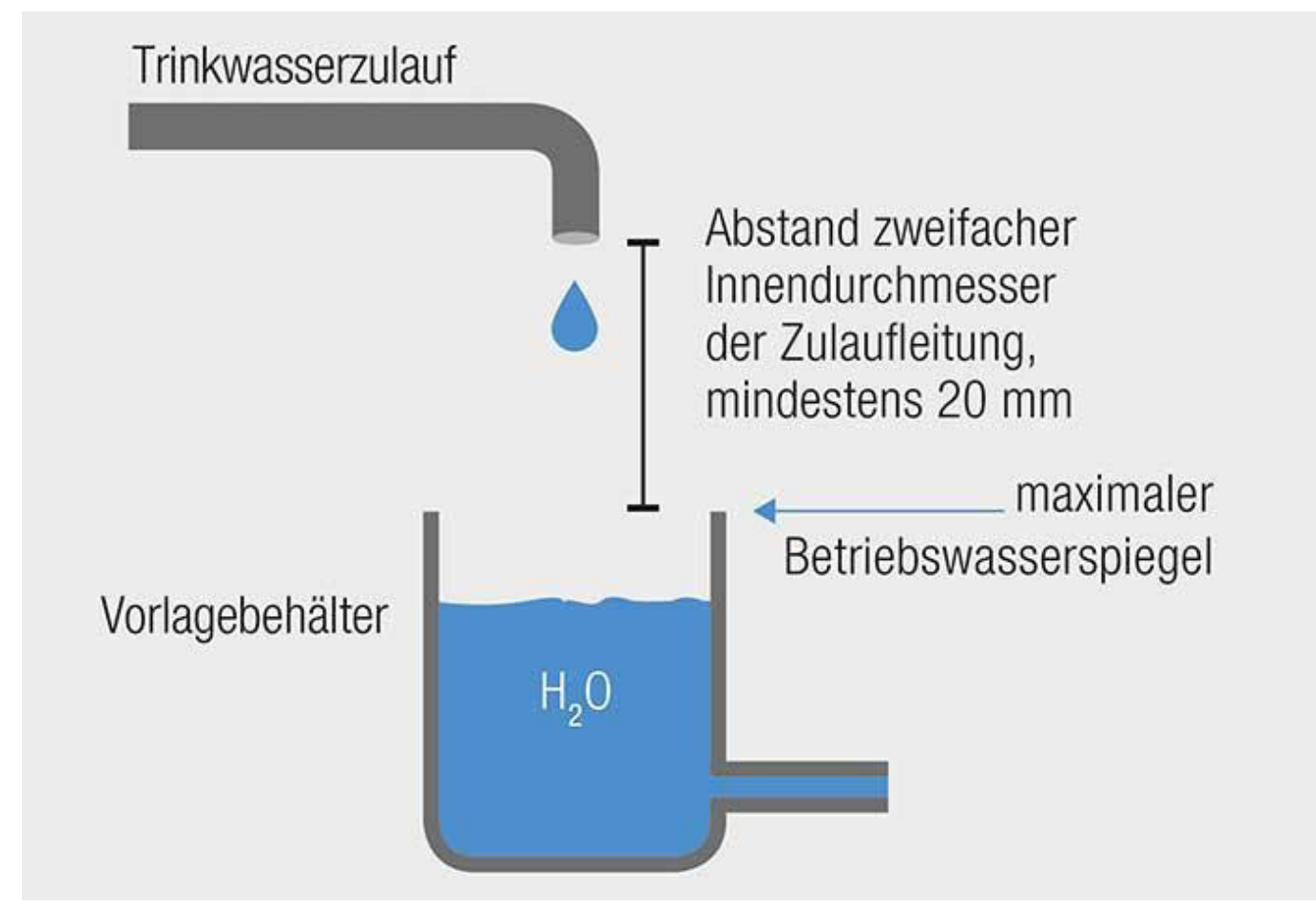
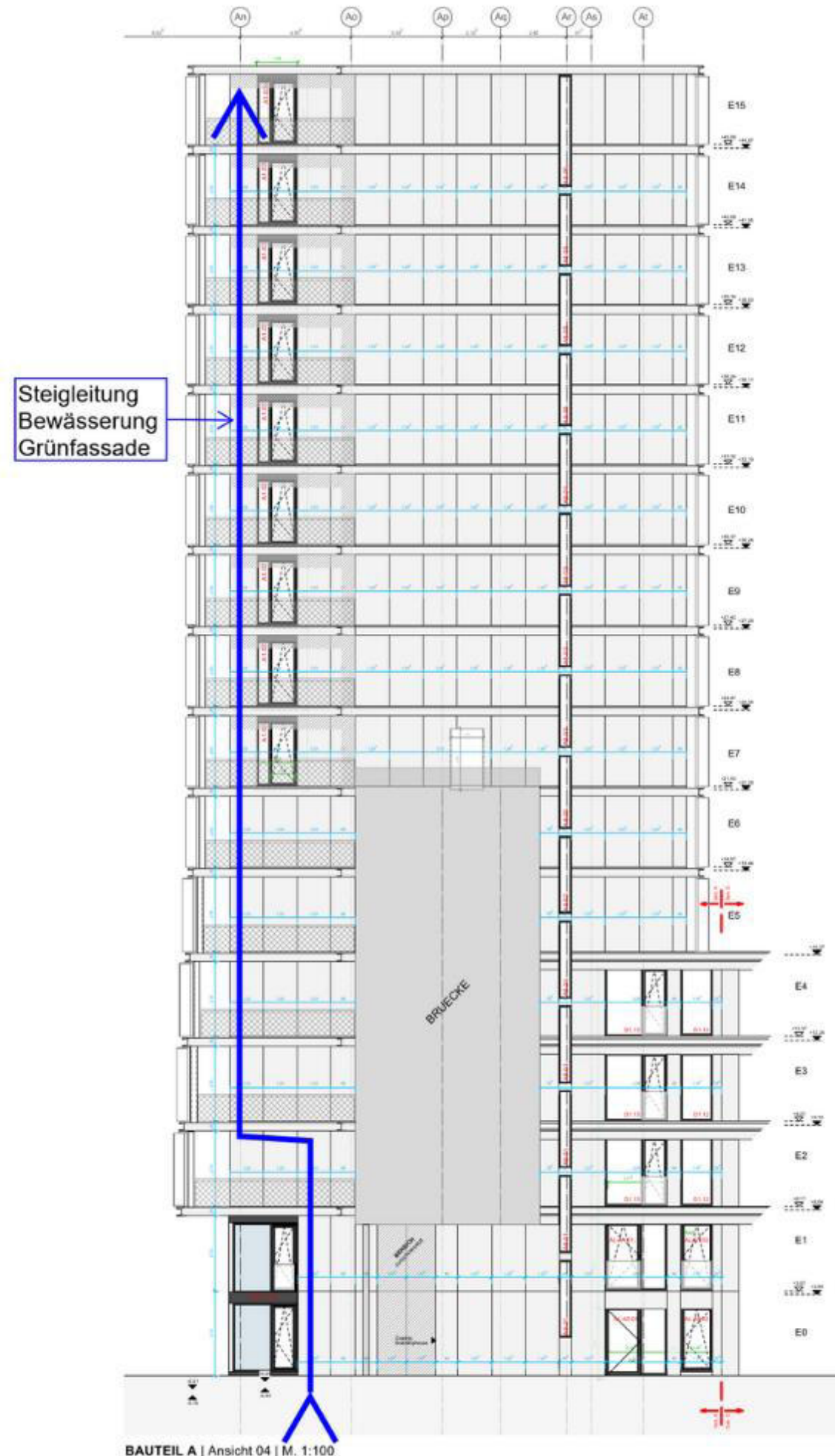
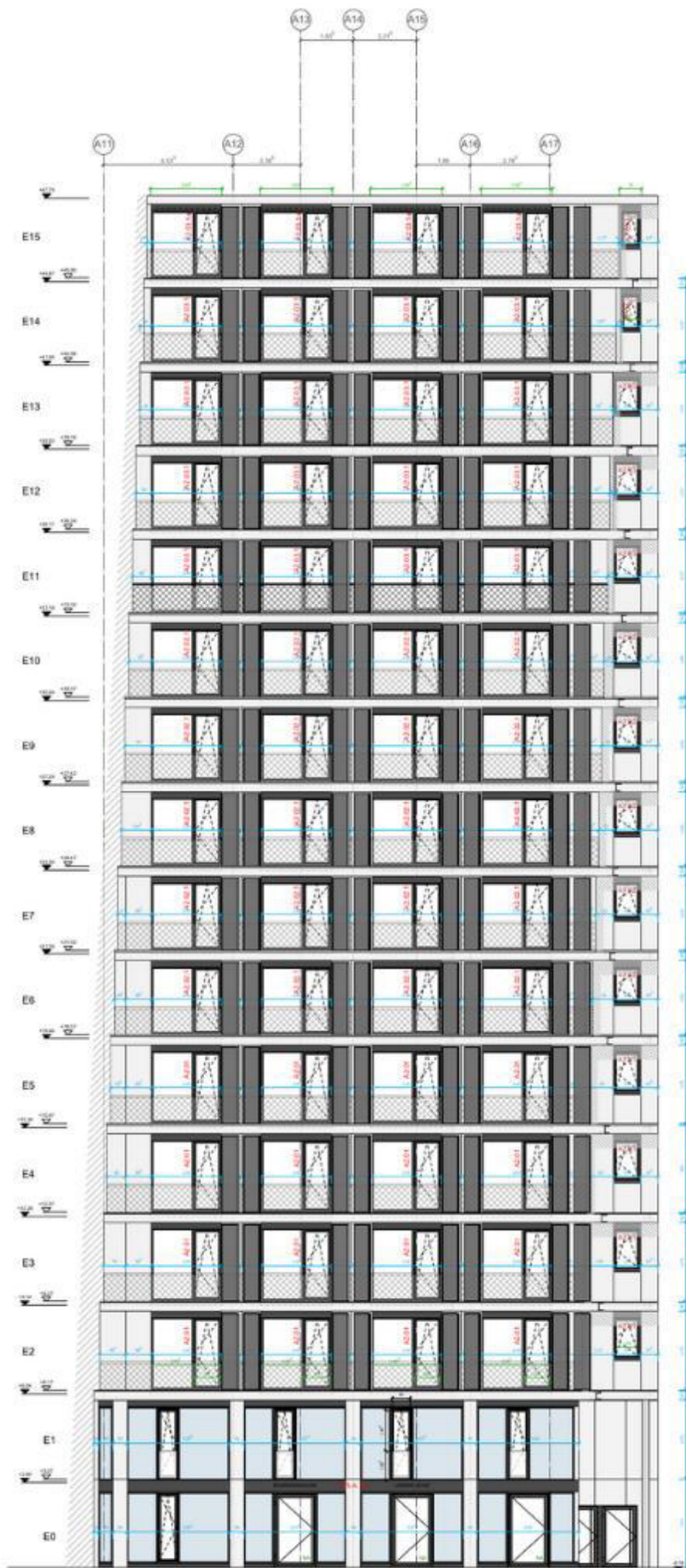
Freiburg im Breisgau





Bewässerung

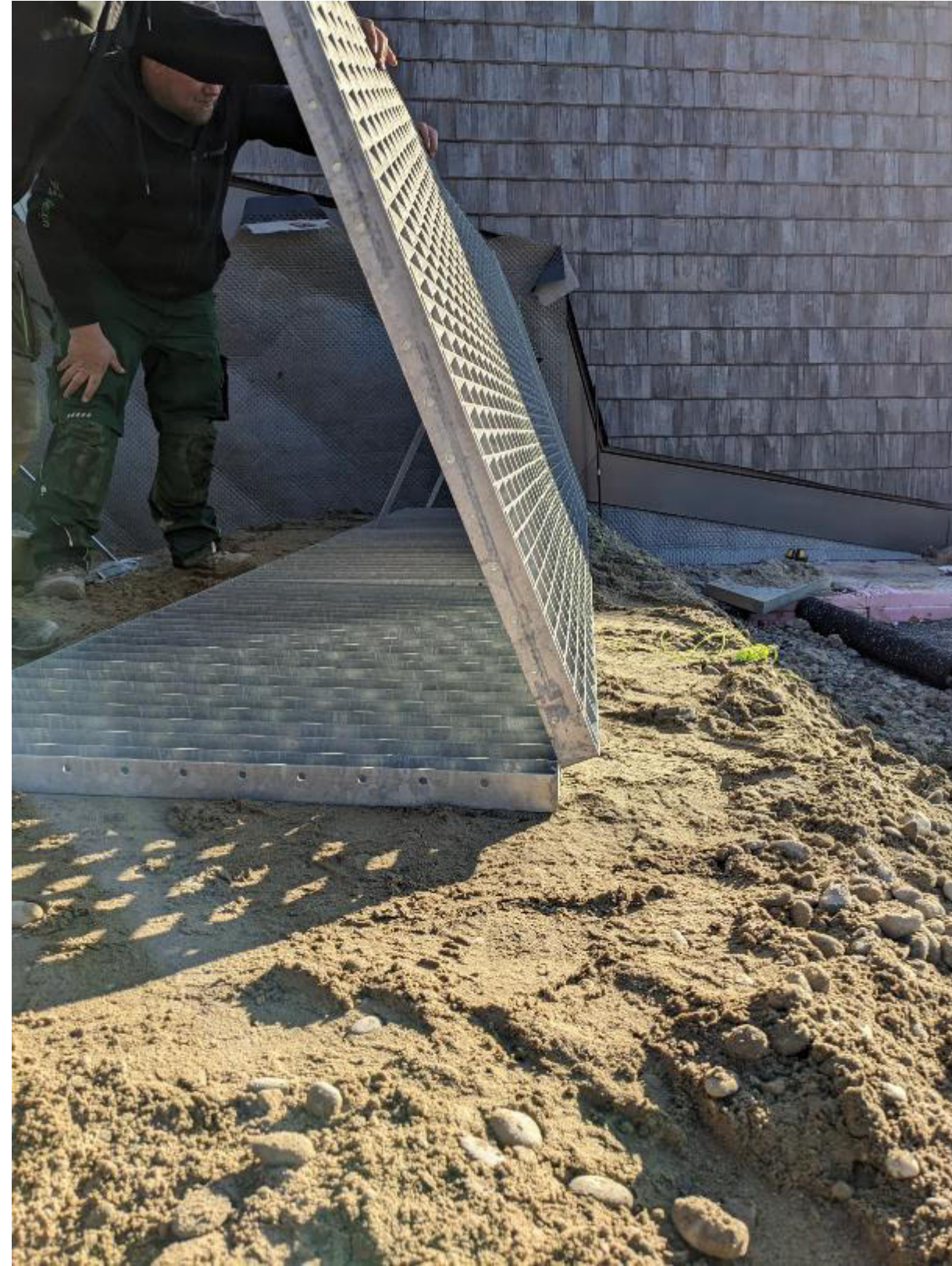
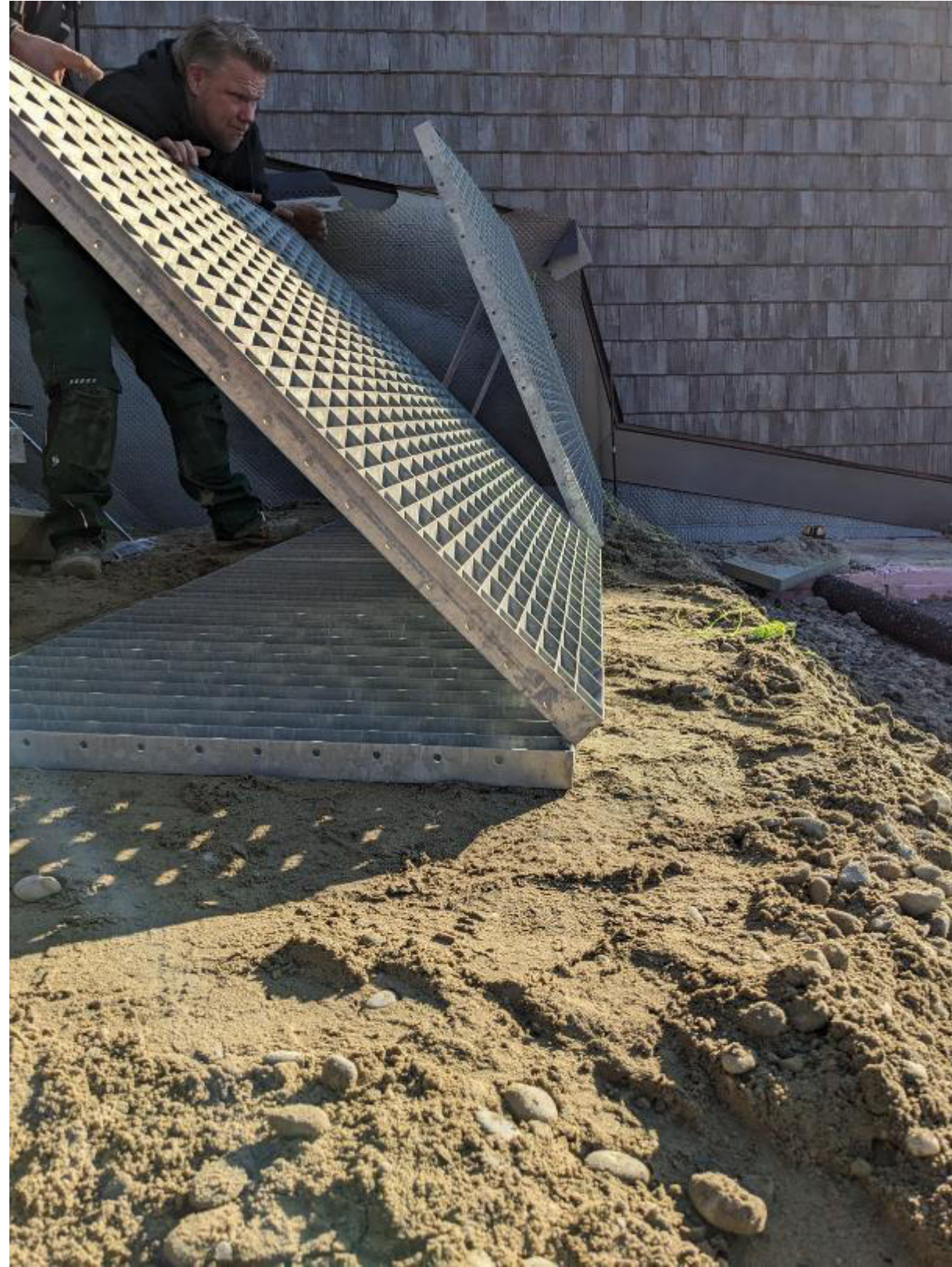
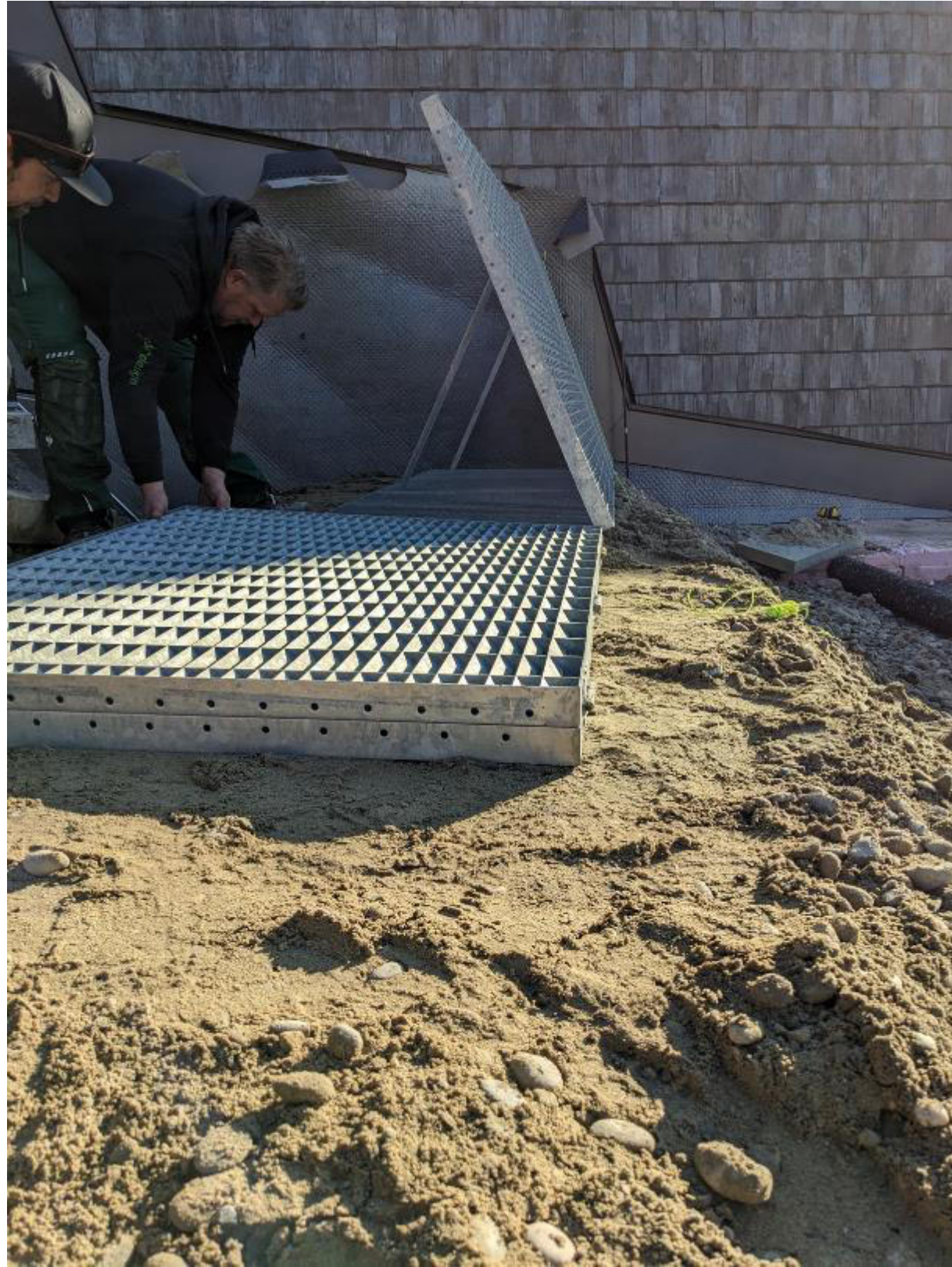


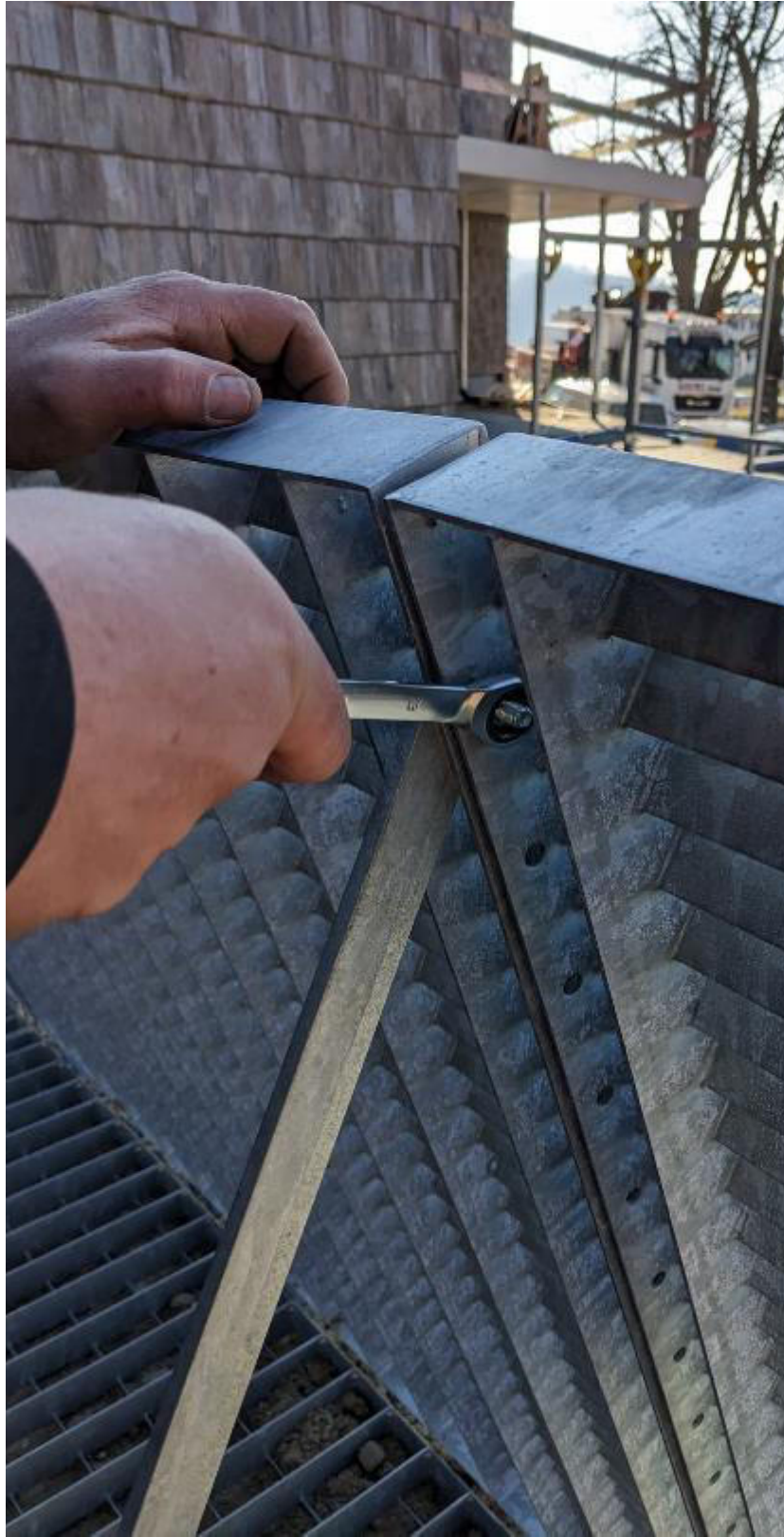


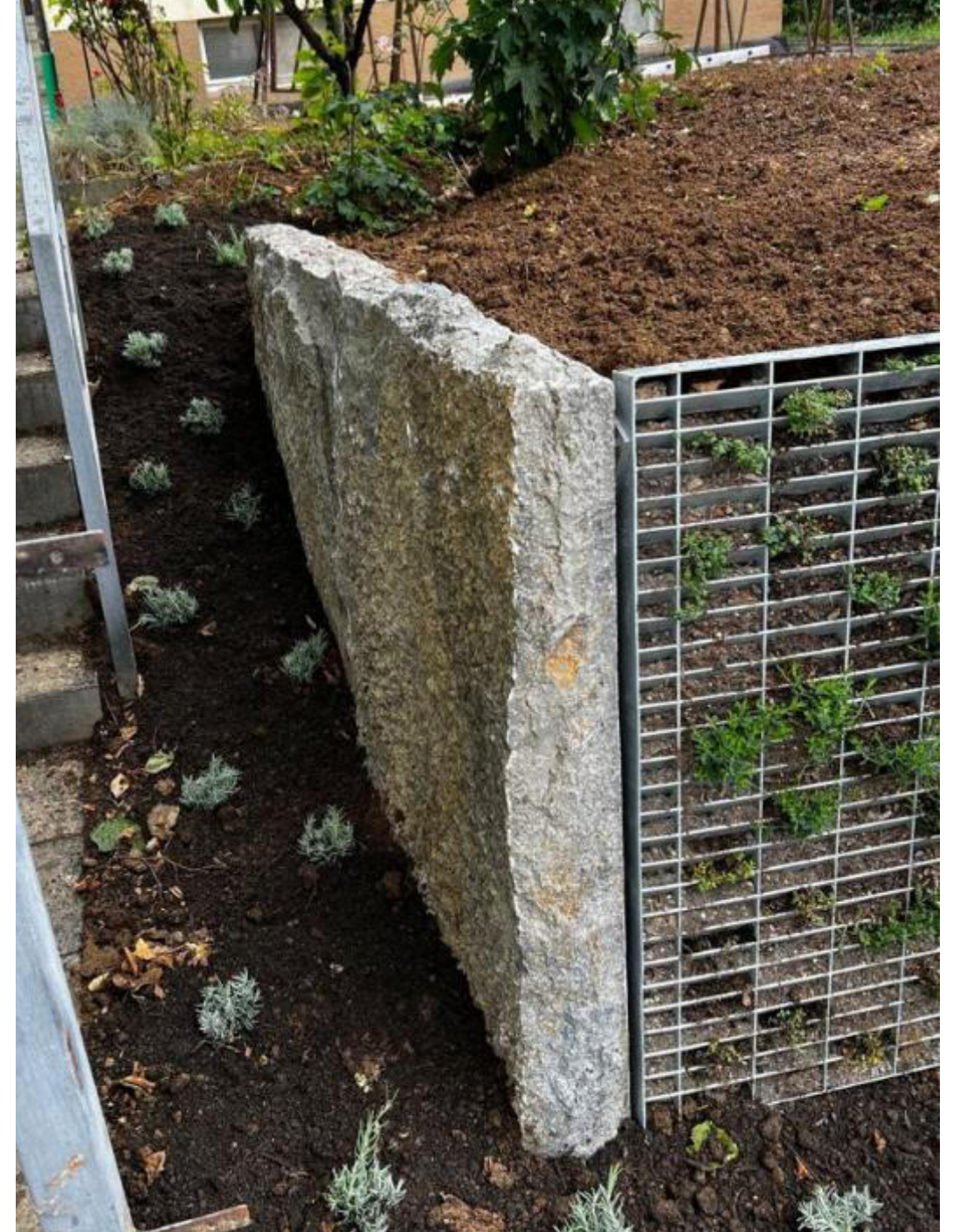


Hangsicherung

greencityWALL H

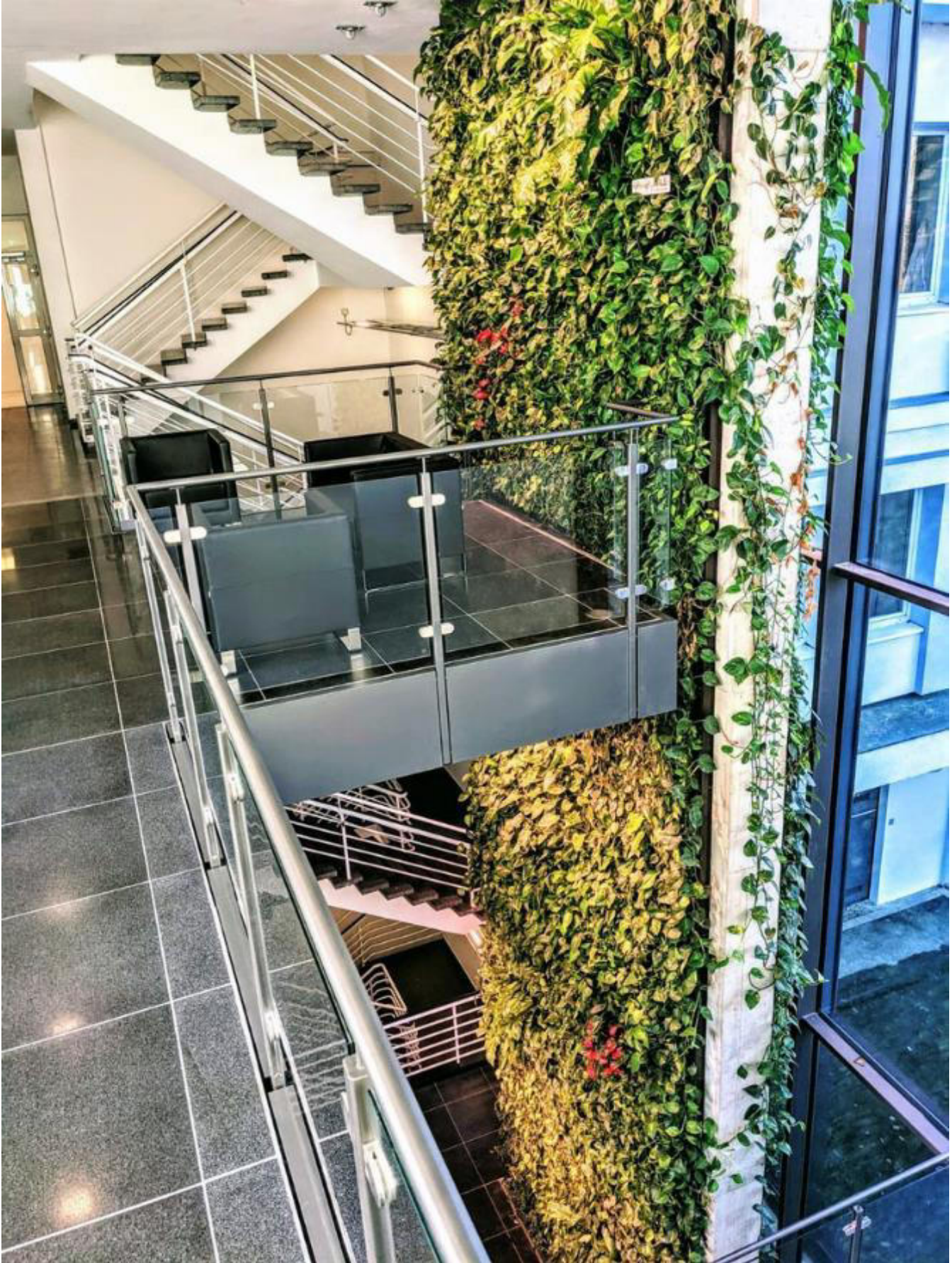


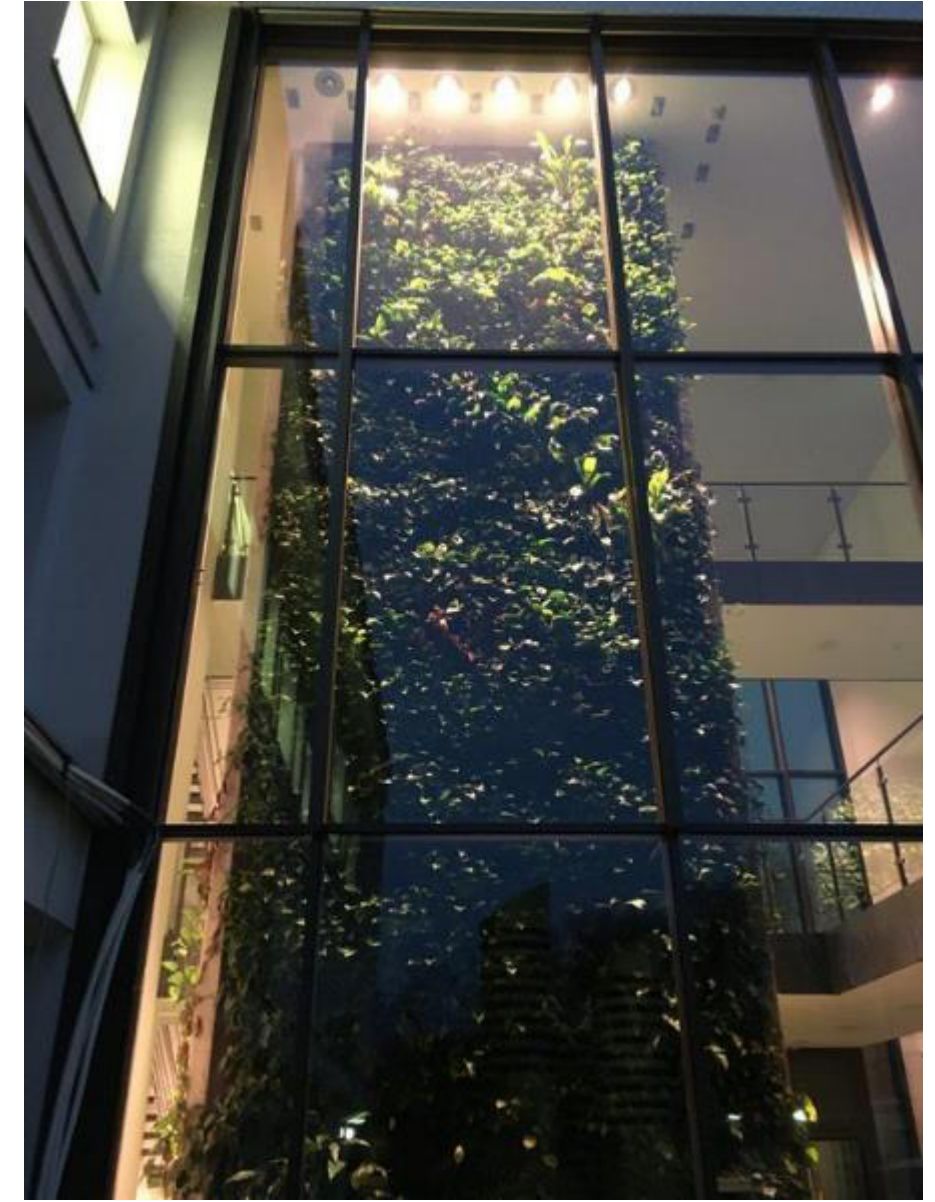






Indoorbegrünung





Wichtig bei Indoorbegrünung: Licht und Abwasser



greencity WALL

VERTIKALE VIELFALT